



塔本シスコ展

Tomoto Shisuko's Paradise
I Can't Help But Paint: A Picture Diary of My Life



シスコ・パラダイス

かかすにはいられない! 人生絵日記

《古里の家、ザボンの木》 | My Old Family Home and Pomelo Trees 1995年 竹筒、油彩

《太陽》 | Sun 制作年不詳 木製しゃもじ、油彩、フェルトペン



「結婚の儀」祝賀パレードに19万人
招提小学校ノ鳥ケンケイです。とても大きな声で、叫びます、 1993.5.5. シスコ80オナリ

《絵を描く》 | Me Painting a Picture 1993年 キャンバス、油彩

2021年
9月4日(土) → 11月7日(日)

開館時間 | 10:00-18:00(入場は17:30まで)
休館日 | 毎週月曜日 ただし9月20日(月・祝)は開館、9月21日(火)休館。

観覧料 | 日時指定券ご購入のお願い
●本展では展示室内の混雑を避けるため、日時指定券のご購入をお願いしております。
一般1,000円、65歳以上800円、大高生800円、中小生500円
※障害者の方は500円、大高中小生の障害者の方は無料、介助者(当該障害者1名につき1名)は無料。

主催 | 世田谷美術館(公益財団法人せたがや文化財団)
後援 | 世田谷区、世田谷区教育委員会

世田谷美術館
Setagaya Art Museum
〒157-0075 東京都世田谷区砧公園1-2
Tel.03-3415-6011(代表)
展覧会のご案内: 050-5541-8600(ハローダイヤル)
https://www.setagayaartmuseum.or.jp/



日時指定券のご購入について

9月4日(土)ー9月30日(木)のチケットは、8月25日(水)正午より販売開始
10月1日(金)ー11月7日(日)のチケットは、9月25日(土)正午より販売開始
※詳細はウェブサイトをご覧ください

<https://www.e-tix.jp/setagayaartmuseum/>

●本展では展示室内の混雑を避けるため、日時指定券のご購入(オンライン・クレジット決済)をお願いしております。
●オンラインでのご購入が難しい方には、当日券の入場枠を設けております。ただし、ご来場時に予定数の販売が終了している場合がありますので、あらかじめご了承ください。
●週末、祝休日、会期末は混雑が予想されますので、平日、会期前半のご来場をお勧めいたします。

※会期中の最新情報は、当館ウェブサイト等でお知らせします。
※新型コロナウイルス感染症の拡大防止及び抑制のため、ご入館に際し、マスクの着用と検温等のご協力をお願いしております。
※展覧会の会期および内容が、急遽変更や中止となる場合もございます。

《鳥の精》 | Bird Spirit 2002年 陶、アクリル絵具

撮影:上野則宏

塔本シスコ展 Tomoto Shisuko's Paradise

I Can't Help But Paint: A Picture Diary of My Life

シスコ・パラダイス

かかすにはいられない! 人生絵日記

塔本シスコは、1913年、熊本県八代市やっしろに生まれました。養父の傳八は、自身のサンフランシスコ行きの夢を託し、彼女をシスコと命名。家業がかたむき、シスコは小学校を中退。その後、奉公を重ね、20歳で結婚。一男一女を得ましたが、46歳の年、夫が急逝。心身ともに衰弱する日々から立ち直るなかで、子どもの頃から憧れていた絵を描くことに心をひらいていきます。

53歳のある日から、彼女は大きなキャンパスに油絵を描き始めました。その絵画世界は、何ものにもとらわれない、彼女の胸中に宿る喜びや夢で満たされています。作品の主題は身近な草花や動物たち、そして時間も場所も自由自在にのり越えて、子どもの頃の思い出にまで広がります。生涯にわたって、少女のような純粋さを保ち、自身の喜びと夢を制作の源泉にしていた塔本シスコは、「私は死ぬまで絵ば描きましようたい」と絵筆を握り続け、2005年に91歳の人生をとおしました。

本展では、これまで広く紹介される機会が少なかったシスコさんの作品を200点以上集め、ほぼしるように展示室に満ち溢れるシスコ・パラダイスをお楽しみいただけます。

あっと驚く、シスコさんの作品の一つひとつは、まさに彼女自身の人生絵日記です。

こんな素敵な絵を描けるなんて!

輝きを放ち続けるシスコさんに、あなたも会いに来てください。



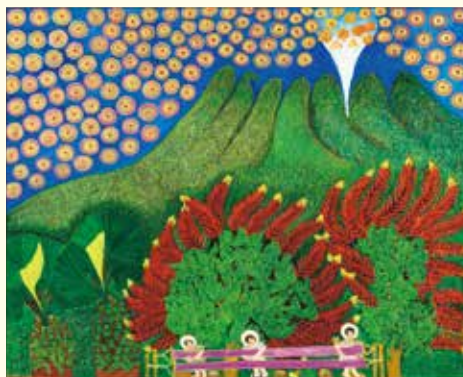
《私の窓からのながめ》 | The View from My Window 1995年 段ボール、油彩



《金魚 大和錦の産卵》 | Yamato Nishiki Goldfish Laying Eggs 1992年 キャンバス、油彩



《シスコの月》 | Shisuko's Moon 2004年 キャンバスボード、油彩



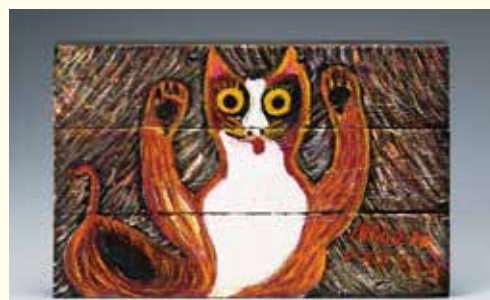
《桜島》 | Sakurajima 1970~1988年 キャンバス、油彩



《ウマイレガワ》 | Umaire River 2001年 キャンバス、油彩



《もらったラン、もらったシクラメン》 | The Orchids I Received and the Cyclamen I Received 1996年 キャンバス、油彩



《ネコ》 | Cat 1996年 板、油彩

● 同時開催展 *「塔本シスコ」展チケットにてご覧いただけます。

ミュージアム コレクション II
「それぞれのふたり 大沢昌助と建昌覚造」
9月11日(土)―11月21日(日)

● 次回企画展
「生誕160年記念
グランマ・モーゼス展―素敵な100年人生」
11月20日(土)―2022年2月27日(日)

● 世田美デジタルコンテンツ
展示会の紹介、オンライン講座やイベント、ポッドキャストなど、家にいながら、世田美を観て・聴いて・読んで楽しめるデジタルコンテンツを公開しています。



交通案内

● 東急田園都市線「用賀」駅下車 北口から徒歩17分 もしくは 美術館行バスA「美術館」下車徒歩3分 ● 小田急線「成城学園前」駅下車 南口から渋谷駅行きバスB「砧町」下車徒歩約10分 ● 小田急線「千歳船橋」駅下車 田園調布駅行きバスC「美術館入口」下車徒歩約5分 ● 来館者専用駐車場(無料、60台) 東名高速道路高架下 厚木方面側道400m先。美術館まで徒歩5分

世田谷美術館 〒157-0075
東京都世田谷区砧公園1-2
Setagaya Art Museum
Tel.03-3415-6011 (代表)

展示会のご案内:050-5541-8600(ハローダイヤル)
<https://www.setagayaartmuseum.or.jp/>